

ルベール

和声学

ワークブック

(伝統的4段譜表)

13

横山 真一郎 編

编者より

本書は、アンリ・ルベール（1807-1880）の「和声学教本」（1862年）に基づいたワークブックです。

フランスでは最初からこのような、ハ音記号を使った伝統的な4段の声楽用譜表に書いて和声を学習します。最初のうちはやや大変に思われるかもしれませんが、この方が各声部の動きを確認しやすいのです。

ハ音記号に不慣れな方のためにト音記号を使った近代的な4段譜表も用意するつもりですが、ファイルを作るのが極めて煩雑になるため、このワークブックの完成後に行う予定です。

実施にあたっては、まず独力で行なって下さい。特に困難を感じなかった時は、すぐに著者の実施と照らし合わせてみるといいでしょう。

困難を感じられた場合も一応最後まで独力で仕上げ、その後バス課題の場合は著者のソプラノを、ソプラノ課題の場合はバスを写して、再実施するといいでしょう。ただし著者の実施が唯一絶対のものではないし、最善のものとも限りません。あくまで実施の一例と考えるのがいいでしょう。

巻末にそれらのソプラノとバスを載せました。また別冊に著者の実施を載せました。

横山 真一郎

三和音の基本位置

バス課題 (教本23ページ)

Soprano

Alto

1

Ténor

Basse

Soprano

1

3声で

Alto

Basse

2

編者注 これらの最初の課題 (1 - 8) の実施を容易にするため、それぞれの課題の最初の和音の配置を巻末に示しました。初心者の方は書き写された方がいいでしょう。すでに和声を学ばれたことのある方は、見ないで実施してみましょう。

3

Exercise 3: Treble clef, key signature of two flats (Bb, Eb), 3/4 time signature. Bass clef line contains a sequence of notes: G2, A2, Bb2, C3, D3, Eb3, E3, F3, G3, Ab3, Bb3, C4.

4

Exercise 4: Treble clef, key signature of two flats (Bb, Eb), common time signature. Bass clef line contains a sequence of notes: G2, Ab2, Bb2, C3, D3, Eb3, E3, F3, G3, Ab3, Bb3, C4.

5

Exercise 5: Treble clef, key signature of two sharps (F#, C#), common time signature. Bass clef line contains a sequence of notes: G2, A2, B2, C3, D3, E3, F3, G3, A3, B3, C4.

6

Exercise 6: Treble clef, key signature of two sharps (F#, C#), 3/4 time signature. Bass clef line contains a sequence of notes: G2, Ab2, B2, C3, D3, Eb3, E3, F3, G3, Ab3, B3, C4.

6
3声で

Exercise 6, 3-voice setting. The score consists of three staves: two treble clefs and one bass clef. The key signature has two sharps (F# and C#) and the time signature is 3/4. The bass line contains a sequence of notes: G2, A2, B2, C3, D3, E3, F3, G3, A3, B3, C4.

7

Exercise 7. The score consists of three staves: two treble clefs and one bass clef. The key signature has three sharps (F#, C#, G#) and the time signature is common time (C). The bass line contains a sequence of notes: G2, A2, B2, C3, D3, E3, F3, G3, A3, B3, C4.

8

Exercise 8. The score consists of three staves: two treble clefs and one bass clef. The key signature is natural (no sharps or flats) and the time signature is common time (C). The bass line contains a sequence of notes: G2, A2, B2, C3, D3, E3, F3, G3, A3, B3, C4.

Exercise 9. The score consists of three staves: two treble clefs and one bass clef. The key signature is natural (no sharps or flats) and the time signature is common time (C). The bass line contains a sequence of notes: G2, A2, B2, C3, D3, E3, F3, G3, A3, B3, C4.

ソプラノ課題

9

Musical score for exercise 9, soprano part. The key signature is three sharps (F#, C#, G#) and the time signature is common time (C). The melody consists of quarter notes: G4, A4, B4, C5, B4, A4, G4, F#4, E4, D4, C4.

10

Musical score for exercise 10, soprano part. The key signature is one sharp (F#) and the time signature is common time (C). The melody consists of quarter notes: G4, A4, B4, C5, B4, A4, G4, F#4, E4, D4, C4.

11

Musical score for exercise 11, soprano part. The key signature is three flats (Bb, Eb, Ab) and the time signature is common time (C). The melody consists of quarter notes: G3, A3, B3, C4, D4, E4, F4, G4, A4, B4, C5, B4, A4, G4, F4, E4, D4, C4.

12

Musical score for exercise 12, soprano part. The key signature is one flat (Bb) and the time signature is 3/4. The melody consists of quarter notes: G4, A4, B4, C5, B4, A4, G4, F4, E4, D4, C4.

三和音の第1転回形

バス課題

15

5 6 5 5 6 5 6 5

15

3声で

5 6 5 5 6 5 6 5

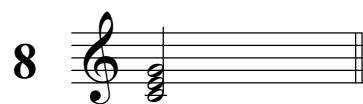
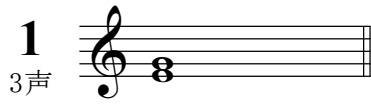
16

5 5 5 5 6 6 6 6 5 5

5 5 5 5 6 5 5 5

課題 1 - 8 の最初の和音の配置 (上3声あるいは2声)

(本文3ページから)



著者によるソプラノ（バス課題）、及びバス（ソプラノ課題）

三和音の基本位置

バス課題（本文3ページから）

1
4声3声共



1
別の実施



2



3



4



5



6



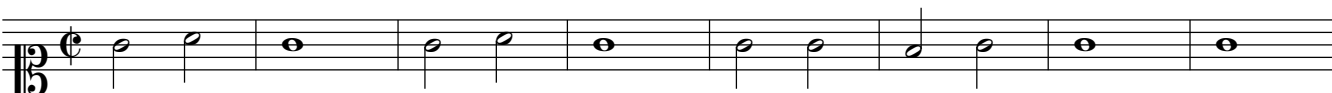
6
3声



7



8



ソプラノ課題 (本文6ページから)

