

荒城の月

Kôjô no Tsuki

原調 口短調
Orig. B minor

土井 晩翠 作詞
Doi Bansui lyrics

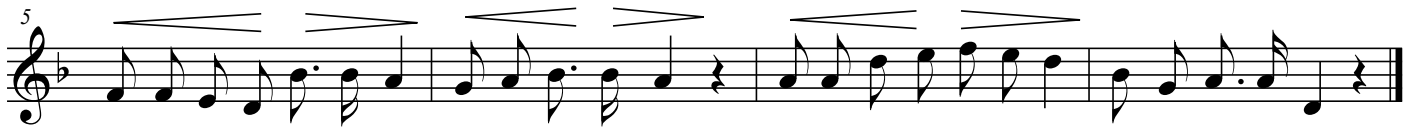
(Moon over the Ruined Castle)

瀧 廉太郎 作曲
Taki Rentarô music

Andante



1、はるこうろうの はなの えん めぐるさかずき かげさして
ha-ru ko-o-ro-o no ha-na no e-n me-gu-ru sa-ka-zu-ki ka-ge sa-shi-te
2、あきじんえいの しもの いろ なきゆくかりの かずみせて
a-ki ji-n-e-i no shi-mo no i-ro na-ki yu-ku ka-ri no ka-zu mi-se-te
3、いまこうじょうの よわの つき かわらぬひかり たがためぞ
i-ma ko-o-jo-o no yo-wa no tsu-ki ka-wa-ra-nu hi-ka-ri ta-ga ta-me zo



ちよのまつがえ わけいでし むかしのひかり いまいづこ
chi-yo no ma-tsu ga e wa-ke i-de-shi mu-ka-shi no hi-ka-ri i-ma i-zu-ko
ううるつるぎに てりそいし むかしのひかり いまいづこ
u-u-ru tsu-ru-gi ni te-ri so-i-shi mu-ka-shi no hi-ka-ri i-ma i-zu-ko
かきにのこるは ただかつら まつにうたうは ただあらし
ka-ki ni no-ko-ru wa ta-da ka-tsu-ra ma-tsu ni u-ta-u wa ta-da a-ra-shi

荒城の月

Kôjô no Tsuki

土井 晩翠

Doi Bansui

- 1、春高樓の 花の宴 haru kooroo no hana no en
めぐる盃 かげさして meguru sakazuki kage sashite
千代の松が枝 わけいでし chiyo no matsu ga e wake ideshi
むかしの光 いまいづこ mukashi no hikari ima izuko
- 2、秋陣営の 霜の色 aki jin-ei no shimo no iro
鳴き行く雁の 数見せて naki yuku kari no kazu misete
植うるつるぎに 照りそいし uuru tsurugi ni teri soishi
むかしの光 いまいづこ mukashi no hikari ima izuko
- 3、今荒城の 夜半の月 ima koojoo no yowa no tsuki
かわらぬ光 たがためぞ kawaranu hikari taga tame zo
垣にのこるは ただかつら kaki ni nokoru wa tada katsura
松に歌うは ただ嵐 matsu ni utau wa tada arashi
- 4、天上影は かわらねど tenjoo kage wa kawaranedo
栄枯は移る 世の姿 eiko wa utsuru yo no sugata
写さんとてか 今もなを utsusan tote ka ima mo nao
嗚呼荒城の 夜半の月 aa koojoo no yowa no tsuki